

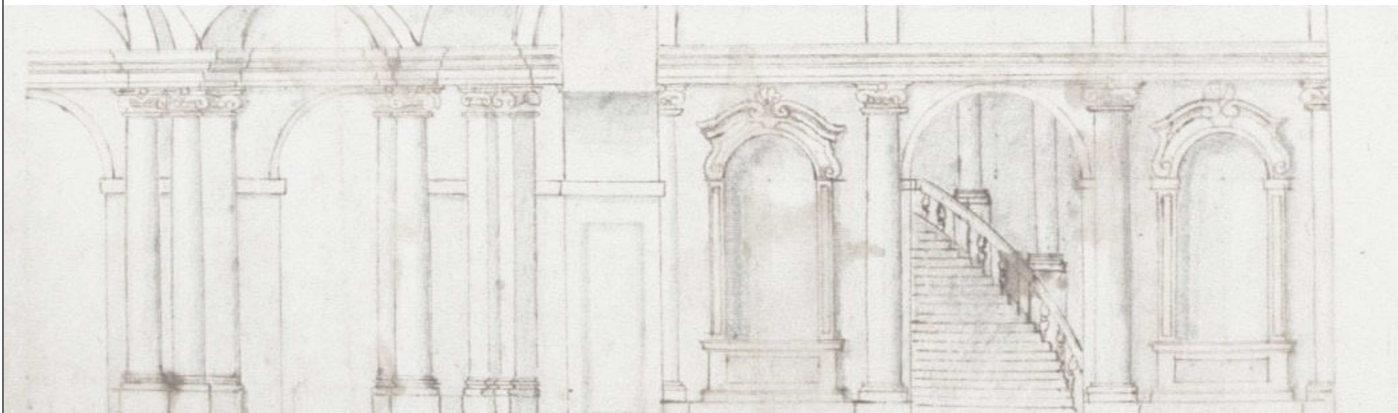


DIREZIONE REGIONALE MUSEI PIEMONTE  
Palazzo Carignano,  
Via Accademia delle Scienze n. 5, 10123 Torino TO

OGGETTO

PROGETTO DEFINITIVO - ESECUTIVO

MESSA IN SICUREZZA ANTINCENDIO DEGLI SPAZI INDIVIDUATI COME "PARTI COMUNI"



UBICAZIONE / ATTIVITA'

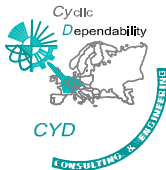
Via Accademia delle Scienze n. 5, Torino

|                  |     |                                   |                                                       |             |      |
|------------------|-----|-----------------------------------|-------------------------------------------------------|-------------|------|
| DATA             |     | IMPIANTO LUCI DI EMERGENZA        |                                                       | SCALA       |      |
| Marzo 2023       |     | Livello -5.60 m (Piano Interrato) |                                                       | DISEGNATORE |      |
| COMMESSA         |     | REV.                              | Vol.                                                  | N.DOCUMENTO |      |
| C                | 212 | 001                               | 000                                                   | 000         | EL08 |
| PRATICA PROT. N. |     |                                   | RIF. INFORMATICO                                      |             |      |
|                  |     |                                   | File : C212-001-003-EL-FL-ProgESECUTIVO_LampEmerg.dwg |             |      |

LA PROPRIETA'

PROGETTISTA

ING. GianCarlo GRAMONI



CYD

Studio d'Ingegneria di GRAMONI Ing. GianCarlo

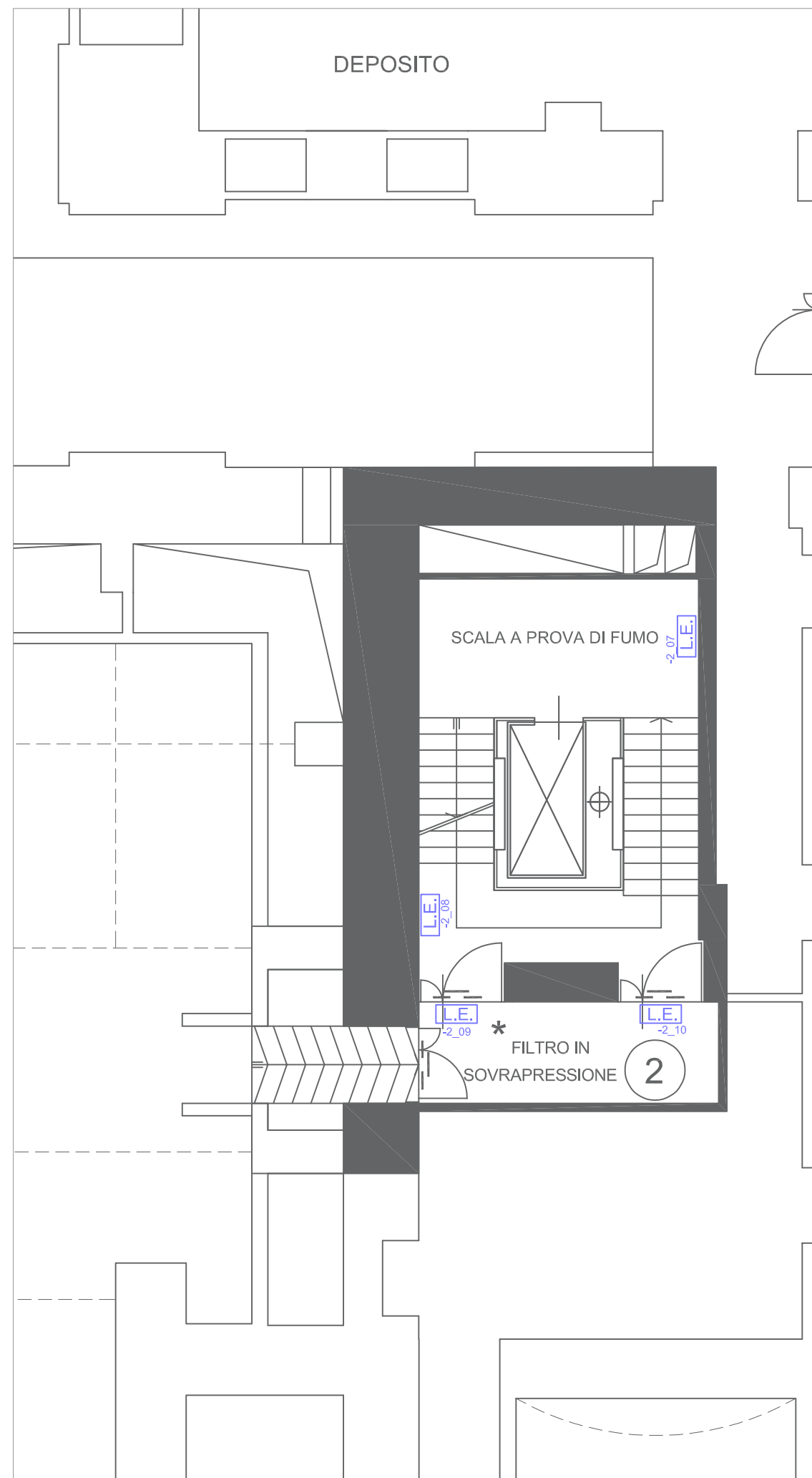
Corso Re Umberto 129 - 10128 Torino

Tel. 011/318.60.80 Fax. 011/304.30.49 e-mail:staffcyd@gramoni.it

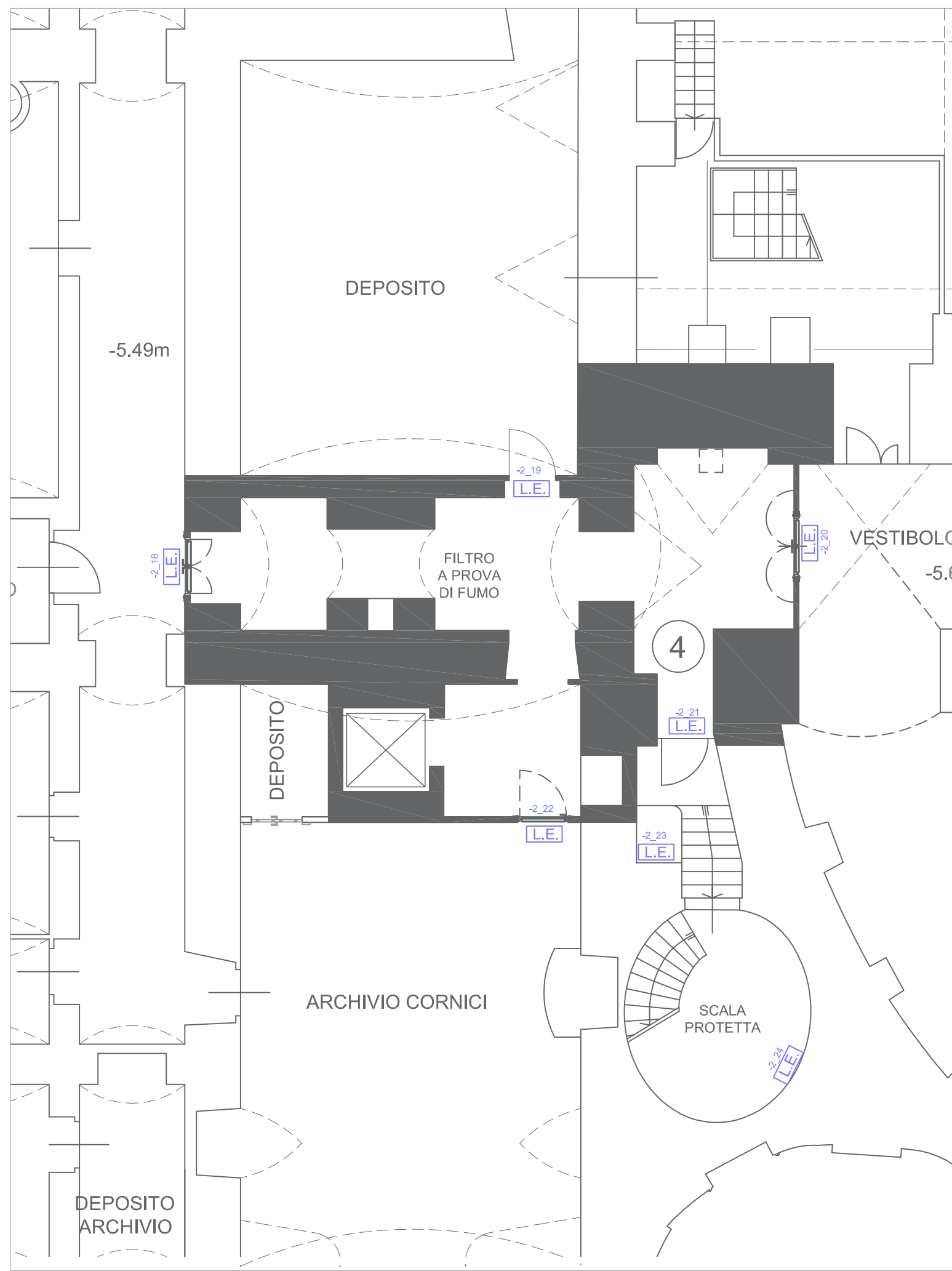
P. Iva 07267540016

Tutti i diritti sono riservati.

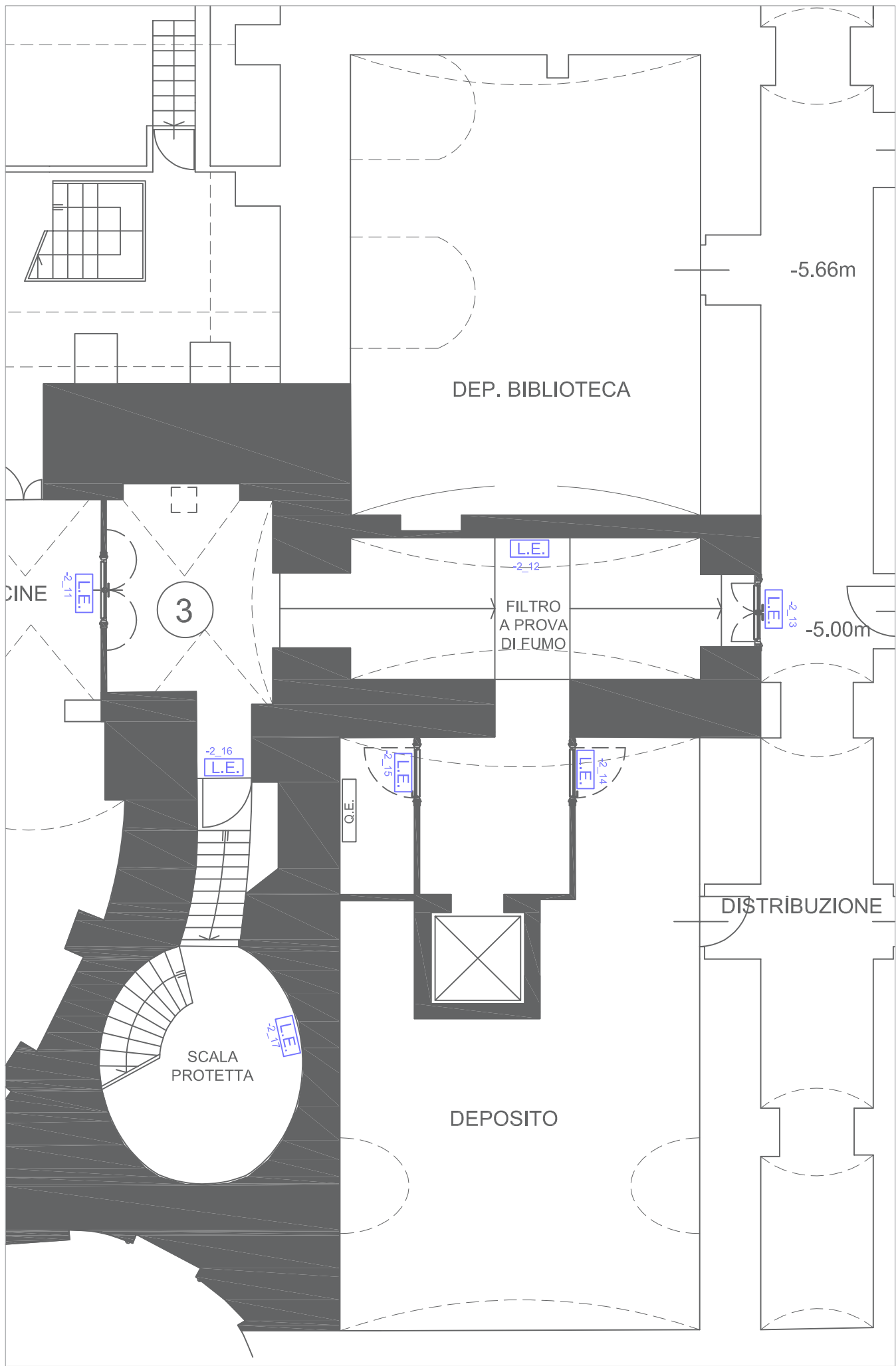




Scala di servizio SUD (Mezzogiorno)



Scala Elicoidale NORD (Mezzanotte)



Scala Elicoidale SUD (Mezzogiorno)

| LIVELLO                           | N. elementi |
|-----------------------------------|-------------|
| Livello -5.60 m (Piano Interrato) | 24          |

Lampada ad incasso a pannello LED sottile della misura di 600x600 mm da installarsi nel controsoffitto. La lampada dovrà essere perfettamente e facilmente integrabile nel controsoffitto a quadrotti presente nei vani scala e nei disimpegni, senza dover apportare alcuna modifica al controsoffitto, né tantomeno alla lampada stessa soprattutto se quest'ultima operazione può far perdere all'apparecchiatura anche uno solo dei certificati o marchi di cui è provvista. Le caratteristiche tecniche sono:

- ALIMENTAZIONE: 220V/50Hz - cablaggio elettronico
- FATTORE DI POTENZA:  $\geq 0,9$
- CONTROLLO LUCE: tipo ON-OFF
- CLASSE DI ISOLAMENTO: Classe I o II
- GRADO DI PROTEZIONE IP:  $\geq$  IP 40
- DIMENSIONI: 600 x 600 con superficie luminosa complanare con il controsoffitto a vista
- DIFFUSORE: prismaticizzato in metacrilato (PMMA opale)
- CORPO: materiale metallico o policarbonato autoestinguente
- CLASSIFICAZIONE RISCHIO FOTOBIOLOGICO: esente (RG0)
- EFFICIENZA LUMINOSA:  $\geq 100$  lm/W
- TEMPERATURA DI COLORE: 4000 K
- INDICE DI RESA CROMATICA (CRI):  $\geq 80$
- FASCIO LUCE:  $\geq 120^\circ$
- POTENZA NOMINALE:  $\leq 36$  W
- FLUSSO LUMINOSO IN USCITA:  $>3500$  lm
- ABBAGLIAMENTO UGR:  $<25$
- DURATA:  $\geq 50.000$  ore L70/B20 (Raggiunte 50.000 ore di funzionamento, l'80% dei moduli LED fornisce ancora 70% del flusso luminoso iniziale)
- ALTRI VINCOLI: è ammessa una sola tipologia di lampada di Tipo1. I corpi illuminanti dovranno avere un design compatto e lineare (adatto in uffici).